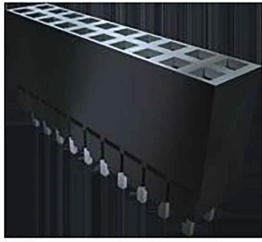




## Industrial Automation Products & Solutions



### Samtec ESW Series Straight Through Hole Mount PCB Socket, 20-Contact, 2-Row, 2.54mm Pitch, Solder Termination

ผู้ผลิต : Samtec

รหัสสินค้า : ESW-110-12-G-D

## Specifications

คุณลักษณะ	รายละเอียด
Number of Contacts	20
Number of Rows	2
Pitch	2.54mm
Type	Elevated Socket Strip
Mounting Type	Through Hole
Body Orientation	Straight
Termination Method	Solder
Current Rating	5.2A
Voltage Rating	550 V
Series	ESW
Contact Material	Bronze



LINE OA  
@thsolution

### Need a quotation or technical support?

ติดต่อทีมงาน THSolution สำหรับข้อมูลสินค้า ราคา สต็อกสินค้า

Tel. : 02-066-1996

LINE OA : @thsolution

Website : www.thsolution.com



## บริษัท ทีเอส โซลูชัน จำกัด

27/66 ถนนรัชดา-รามอินทรา แขวงรามอินทรา เขตคันนายาว กรุงเทพมหานคร 10230

โทร : 02-066-1996 | Line OA : @thsolution | www.thsolution.com

---