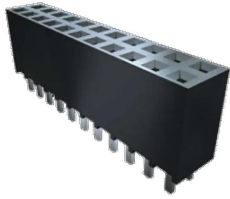




Industrial Automation Products & Solutions



Samtec SSW Series Straight Through Hole Mount PCB Socket, 16-Contact, 2-Row, 2.54mm Pitch, Through Hole Termination

ผู้ผลิต : Samtec

รหัสสินค้า : SSW-108-01-L-D

Specifications

คุณลักษณะ	รายละเอียด
Number of Contacts	16
Number of Rows	2
Pitch	2.54mm
Type	Solder Tail
Mounting Type	Through Hole
Body Orientation	Straight
Termination Method	Through Hole
Series	SSW



LINE OA
@thsolution

Need a quotation or technical support?

ติดต่อทีมงาน THSolution สำหรับข้อมูลสินค้า ราคา สต็อกสินค้า

Tel. : 02-066-1996

LINE OA : @thsolution

Website : www.thsolution.com