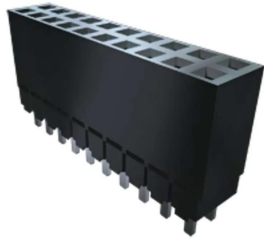




Industrial Automation Products & Solutions



Samtec ESW Series Straight Through Hole Mount PCB Socket, 5-Contact, 2-Row, 2.54mm Pitch, Solder Termination

ผู้ผลิต : Samtec

รหัสสินค้า : ESW-105-23-T-D

Specifications

คุณลักษณะ	รายละเอียด
Number of Contacts	5
Number of Rows	2
Pitch	2.54mm
Type	PCB Socket
Mounting Type	Through Hole
Body Orientation	Straight
Termination Method	Solder
Series	ESW



LINE OA
@thsolution

Need a quotation or technical support?

ติดต่อทีมงาน THSolution สำหรับข้อมูลสินค้า ราคา สต็อกสินค้า

Tel. : 02-066-1996

LINE OA : @thsolution

Website : www.thsolution.com