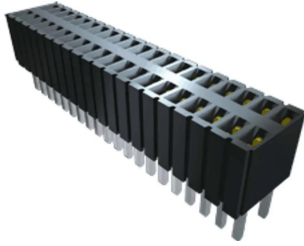




Industrial Automation Products & Solutions



Samtec SLM Series Straight Surface Mount PCB Socket, 7-Contact, 1-Row, 1.27mm Pitch, Through Hole Termination

ผู้ผลิต : Samtec

รหัสสินค้า : SLM-107-01-G-S

Specifications

คุณลักษณะ	รายละเอียด
Number of Contacts	7
Number of Rows	1
Pitch	1.27mm
Type	Through Hole Micro Socket
Mounting Type	Surface Mount
Body Orientation	Straight
Termination Method	Through Hole
Series	SLM



LINE OA
@thsolution

Need a quotation or technical support?

ติดต่อทีมงาน THSolution สำหรับข้อมูลสินค้า ราคา สต็อกสินค้า

Tel. : 02-066-1996

LINE OA : @thsolution

Website : www.thsolution.com