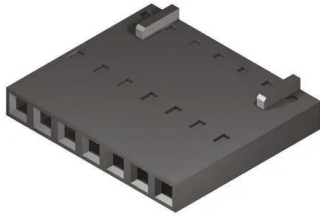




Industrial Automation Products & Solutions



Molex, SL Female Connector Housing, 2.54mm Pitch, 25 Way, 1 Row

ผู้ผลิต : Molex

รหัสสินค้า : 50-57-9325

Overview

Molex SL Female Connector Housing รุ่น 50-57-9325 เป็น Housing แบบ Polarized (Version D) สำหรับการยึดต่อแบบ Cable Mount ขนาด pitch 2.54mm จำนวน 25 พิน เป็นแถวเดียว

Features

- Number of Contacts: 25
- Number of Rows: 1 (1 row)
- Pitch: 2.54mm
- Gender: Female
- Mounting Type: Cable Mount
- Series: SL
- Body Orientation: Straight
- Length: 63.47mm, Width: 3.53mm
- Housing Material: PET
- เวอร์ชัน D เป็นแบบ Polarized มีซี่หลัง (back ribs)
- ใช้ร่วมกับ terminals จากซีรีส์ 70058 และ 70021 (stock ตัวอย่าง 670-6293 และ 670-6262)

Applications

- การใช้งานกับ SL Connector และ terminal จากซีรีส์ที่ระบุ
- การติดตั้งแบบ Cable Mount ที่ต้องการ housing แบบ polarized

Specifications

คุณลักษณะ	รายละเอียด
Number of Contacts	25
Number of Rows	1



บริษัท ทีเอส โซลูชัน จำกัด

27/66 ถนนรัชดา-รามอินทรา แขวงรามอินทรา เขตคันนายาว กรุงเทพมหานคร 10230

โทร : 02-066-1996 | Line OA : @thsolution | www.thsolution.com

Pitch	2.54mm
Gender	Female
Mounting Type	Cable Mount
Series	SL
For Use With	SL Connector
Body Orientation	Straight
Length	63.47mm
Width	3.53mm
Housing Material	PET



LINE OA
@thsolution

Need a quotation or technical support?

ติดต่อทีมงาน THSolution สำหรับข้อมูลสินค้า ราคา สต็อกสินค้า

Tel. : 02-066-1996

LINE OA : @thsolution

Website : www.thsolution.com