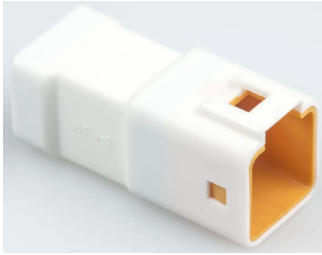




Industrial Automation Products & Solutions



JST, JWPF Female Connector Housing, 2mm Pitch, 8 Way, 2 Row

ผู้ผลิต : JST

รหัสสินค้า : 08T-JWPF-VSLE-D

Overview

JST 08T-JWPF-VSLE-D เป็นหัวต่อสายไฟแบบ Crimp Terminal ในซีรีส์ JWPF ของ JST ออกแบบมาสำหรับใช้งานร่วมกับคอนเนคเตอร์กันน้ำ (Waterproof Connector) โดยรองรับสายไฟขนาดเล็กที่ใช้ในงานอุตสาหกรรม อุปกรณ์อิเล็กทรอนิกส์ ยานยนต์ และระบบควบคุมต่าง ๆ หัวต่อรุ่นนี้ใช้วัสดุทองแดงคุณภาพสูงพร้อมการเคลือบดีบุกเพื่อเพิ่มความทนทานต่อการกัดกร่อนและให้การนำไฟฟ้าที่มีประสิทธิภาพ.

Features

- หัวต่อแบบ Crimp Terminal สำหรับซีรีส์ JST JWPF
- ออกแบบสำหรับระบบคอนเนคเตอร์กันน้ำ
- รองรับสายไฟขนาด 22 ถึง 26 AWG
- วัสดุหน้าสัมผัสทำจาก Copper Alloy
- เคลือบผิวด้วยดีบุก (Tin Plated)
- รองรับการทำงานที่มีความหนาเชื่อถือสูง
- ออกแบบให้มีแรงยึดจับสายไฟที่มั่นคง
- รองรับการใช้งานในสภาพแวดล้อมที่มีความชื้น
- เหมาะสำหรับงานที่มีพื้นที่ติดตั้งจำกัด
- ใช้งานร่วมกับซีลกันน้ำของระบบ JWPF

Applications

- ระบบสายไฟในยานยนต์
- อุปกรณ์อิเล็กทรอนิกส์อุตสาหกรรม
- ระบบควบคุมอัตโนมัติ
- อุปกรณ์ภาคสนามที่ต้องการการป้องกันน้ำ
- เครื่องจักรอุตสาหกรรม
- อุปกรณ์การเกษตร
- ระบบสื่อสารภายนอกอาคาร
- อุปกรณ์ไฟฟ้าที่ติดตั้งในสภาพแวดล้อมชื้น



บริษัท ทีเอส โซลูชัน จำกัด

27/66 ถนนรัชดา-รามอินทรา แขวงรามอินทรา เขตคันนายาว กรุงเทพมหานคร 10230

โทร : 02-066-1996 | Line OA : @thsolution | www.thsolution.com

- ระบบเซ็นเซอร์และอุปกรณ์ตรวจจับ
- งาน Wiring Harness

Specifications

คุณลักษณะ	รายละเอียด
Number of Contacts	8
Number of Rows	2
Pitch	2mm
Gender	Female
Mounting Type	Cable Mount
Series	JWPF
For Use With	JWPF Series Tab Connector
Body Orientation	Straight
Length	11mm
Width	12.1mm
Housing Material	PBT



LINE OA
@thsolution

Need a quotation or technical support?

ติดต่อทีมงาน THSolution สำหรับข้อมูลสินค้า ราคา สต็อกสินค้า

Tel. : 02-066-1996

LINE OA : @thsolution

Website : www.thsolution.com