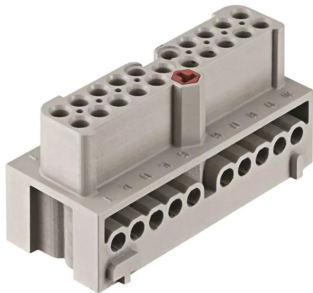




Industrial Automation Products & Solutions



HARTING Heavy Duty Power Connector Insert, 16A, Female, Han-Eco Series, 20 Contacts

ผู้ผลิต : HARTING

รหัสสินค้า : 19410202701

Overview

HARTING Han-ECO monoblock insert แบบตัวเมีย กระแส 16A มี 20 คอนแทค (20P+E) ออกแบบให้ใช้งานร่วมกับ housings และ hoods ของตระกูล Han-ECO เพื่อการเลือกใช้งานและเปลี่ยนชิ้นส่วนที่รวดเร็วและเป็นมาตรฐาน

เป็นแทรกแบบ monoblock สำหรับระบบ Han-ECO ที่ให้การรวมกันของคอนแทคจำนวนมาก (20) และการต่อแบบ Screw เหมาะสำหรับการติดตั้งแบบ Cable Mount และการทดแทนแบบมาตรฐานในชุด Han-ECO

Features

- Number of Contacts: 20 (20P+E)
- Current Rating: 16A
- Gender: Female
- Series: Han-Eco
- Termination Method: Screw
- Number of Rows: 2
- Voltage Rating: 500 V, 600 V
- Mounting Type: Cable Mount
- Body Orientation: Right Angle
- Series Number: 19410
- เป็นแทรก monoblock ออกแบบมาใช้กับ housings/hoods ของ Han-ECO

Applications

- การใช้งานร่วมกับ housing และ hood ในตระกูล Han-ECO
- การเชื่อมต่อแบบ Cable Mount ที่ต้องการคอนแทคจำนวนมาก (20P+E)

Specifications



บริษัท ทีเอส โซลูชัน จำกัด

27/66 ถนนรัชดา-รามอินทรา แขวงรามอินทรา เขตคันนายาว กรุงเทพมหานคร 10230

โทร : 02-066-1996 | Line OA : @thsolution | www.thsolution.com

คุณลักษณะ	รายละเอียด
Current Rating	16A
Gender	Female
Series	Han-Eco
Type	Connector Insert
Termination Method	Screw
Pole Format	20P+E
Number of Rows	2
Voltage Rating	500 V, 600 V
Mounting Type	Cable Mount
Number of Contacts	20
Body Orientation	Right Angle
Series Number	19410



LINE OA
@thsolution

Need a quotation or technical support?

ติดต่อทีมงาน THSolution สำหรับข้อมูลสินค้า ราคา สต็อกสินค้า

Tel. : 02-066-1996

LINE OA : @thsolution

Website : www.thsolution.com