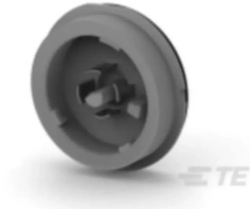




Industrial Automation Products & Solutions



TE Connectivity LUMAWISE S Series Lighting Connector, 4-Pole, 4-Way, PCB Mount, 5

ผู้ผลิต : TE Connectivity

รหัสสินค้า : 2343405-1

Overview

TE Connectivity LUMAWISE S Series Lighting Connector เป็นฐานสำหรับคอนโทลเลอร์แสงสว่างแบบ 4 ตำแหน่งที่สามารถปิดผนึกได้ (sealable) ออกแบบสำหรับการติดตั้งบน PCB

ชิ้นส่วนนี้ทำหน้าที่เป็นฐานคอนเนคเตอร์สำหรับระบบไฟแสงสว่างแบบตำแหน่งหลายช่องที่ต้องการการปิดผนึกเพิ่มความทนทานต่อสภาพแวดล้อม เหมาะสำหรับการติดตั้งคอนโทลเลอร์หรือโมดูลแสงสว่างบนบอร์ด

Features

- Pole Format: 4
- Series: LUMAWISE S
- Number of Ways: 4
- Type: Lighting Connector
- Mounting Type: PCB Mount
- Sealable: ระบุว่าเป็นแบบ sealable
- Current Rating: 5

Applications

- ฐานคอนเนคเตอร์สำหรับระบบคอนโทลเลอร์แสงสว่างบนบอร์ด
- การติดตั้งระบบไฟแสงสว่างที่ต้องการการปิดผนึกของจุดเชื่อมต่อ

Specifications

คุณลักษณะ	รายละเอียด
Pole Format	4



บริษัท ทีเอส โซลูชัน จำกัด

27/66 ถนนรัชดา-รามอินทรา แขวงรามอินทรา เขตคันนายาว กรุงเทพมหานคร 10230

โทร : 02-066-1996 | Line OA : @thsolution | www.thsolution.com

Series	LUMAWISE S
Number of Ways	4
Type	Lighting Connector
Mounting Type	PCB Mount
Current Rating	5



LINE OA
@thsolution

Need a quotation or technical support?

ติดต่อทีมงาน THSolution สำหรับข้อมูลสินค้า ราคา สต็อกสินค้า

Tel. : 02-066-1996

LINE OA : @thsolution

Website : www.thsolution.com