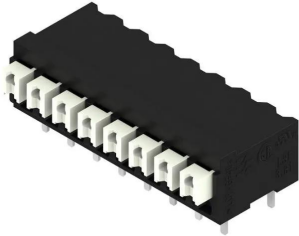




Industrial Automation Products & Solutions



Weidmuller LSF Series PCB Terminal Block, 8-Contact, 3.81mm Pitch, Surface Mount, 1-Row

ผู้ผลิต : Weidmuller

รหัสสินค้า : 1824700000

Overview

Weidmuller LSF Series เป็น PCB terminal block แบบ 8-contact, 3.81mm pitch, 1-row สำหรับการติดตั้งแบบ Surface Mount เหมาะกับการประกอบแบบอัตโนมัติในกระบวนการ reflow soldering (SMT)

ชุด Omnimate LSF นี้ออกแบบสำหรับการประกอบแบบอัตโนมัติ (reflow SMT) และใช้ระบบเชื่อมต่อแบบ Push In ซึ่งช่วยให้การติดตั้งตัวนำรวดเร็วและรองรับการผลิตจำนวนมากบนบอร์ดตามคำอธิบายสินค้า

Features

- Number of Contacts: 8
- Pitch: 3.81mm
- Number of Rows: 1
- Mounting Type: Surface Mount
- Series: LSF
- รองรับการประกอบแบบ reflow soldering (SMT) ตามคำอธิบาย
- ระบบเชื่อมต่อ: Push In conductor connection system (ระบุในคำอธิบาย)

Applications

- การประกอบแบบอัตโนมัติบนบอร์ดโดยใช้กระบวนการ reflow soldering (SMT)
- การผลิตจำนวนมากบน PCB ที่ต้องการ terminal block แบบ Surface Mount

Specifications

คุณลักษณะ	รายละเอียด
Number of Contacts	8



บริษัท ทีเอส โซลูชัน จำกัด

27/66 ถนนรัชดา-รามอินทรา แขวงรามอินทรา เขตคันนายาว กรุงเทพมหานคร 10230

โทร : 02-066-1996 | Line OA : @thsolution | www.thsolution.com

Pitch	3.81mm
Number of Rows	1
Mounting Type	Surface Mount
Series	LSF



LINE OA
@thsolution

Need a quotation or technical support?

ติดต่อทีมงาน THSolution สำหรับข้อมูลสินค้า ราคา สต็อกสินค้า

Tel. : 02-066-1996

LINE OA : @thsolution

Website : www.thsolution.com