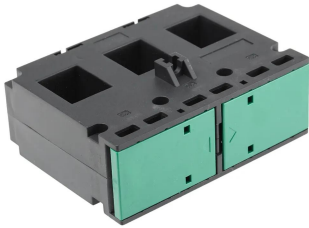




Industrial Automation Products & Solutions



RS PRO Base Mounted Current Transformer, 200A Input, 200:5, 5 A Output, 35mm Bore

ผู้ผลิต : RS PRO

รหัสสินค้า : 171-8828

Overview

RS PRO Base Mounted Current Transformer สำหรับการวัดแบบสามเฟส รองรับช่วงกระแสปฐมภูมิ 60A–630A โดยออกแบบให้มีขาออกทุติยภูมิ 5A (Current Ratio 200:5 ในรุ่นนี้)

ออกแบบเพื่อการวัดสามเฟสที่ต้องการสัญญาณทุติยภูมิ 5A ซึ่งเป็นมาตรฐานสากล ทำให้ใช้งานร่วมกับมิเตอร์และอุปกรณ์วัดที่ต้องการ 5A ได้อย่างมีประสิทธิภาพและเสถียร

Features

- Current Ratio: 200:5
- Bore Size: 35mm
- Transformer Type: Base Mounted
- Input Current: 200A
- Output Current: 5 A
- Overall Height: 87.5mm
- Overall Width: 105mm
- Overall Depth: 38mm
- Mounting Type: Surface Mount
- For Use With: MCCB
- Dimensions: 105 x 38 x 87.5 mm

Applications

- การวัดกระแสสามเฟสที่ต้องการเอาต์พุตทุติยภูมิ 5A
- ใช้งานร่วมกับ MCCB

Specifications

คุณลักษณะ	รายละเอียด
-----------	------------



บริษัท ทีเอส โซลูชั่น จำกัด

27/66 ถนนรัชดา-รามอินทรา แขวงรามอินทรา เขตคันนายาว กรุงเทพมหานคร 10230

โทร : 02-066-1996 | Line OA : @thsolution | www.thsolution.com

Current Ratio	200:5
Bore Size	35mm
Transformer Type	Base Mounted
Input Current	200A
Output Current	5 A
Overall Height	87.5mm
Overall Width	105mm
Overall Depth	38mm
Mounting Type	Surface Mount
For Use With	MCCB
Dimensions	105 x 38 x 87.5 mm



LINE OA
@thsolution

Need a quotation or technical support?

ติดต่อทีมงาน THSolution สำหรับข้อมูลสินค้า ราคา สต็อกสินค้า

Tel. : 02-066-1996

LINE OA : @thsolution

Website : www.thsolution.com