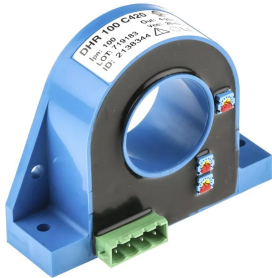




Industrial Automation Products & Solutions



LEM DHR Series Current Transformer, 100A Input, 100:1, 4 → 20 mA Output, 32mm Bore, 20 → 50 V dc

ผู้ผลิต : LEM

รหัสสินค้า : DHR 100 C420

Overview

LEM รุ่น DHR 100 C420 เป็นหม้อแปลงกระแส AC/DC พร้อมวงจรเตรียมสัญญาณในตัว ออกแบบเพื่อการวัดกระแสที่มีรูปคลื่นจาก VFD และ SCR

Features

- Current Ratio: 100:1
- Input Current: 100 A
- Output Current: 4 - 20 mA
- Bore Size: 32 mm
- Sensor Technology: Open Loop
- Supply Voltage: 20 - 50 V dc
- Mounting Type: Panel Mount
- Operating Temperature Range: -40°C ถึง +70°C
- Dimensions (Overall): Height 70 mm, Width 90 mm, Depth 25 mm

Applications

- การวัดกระแสจากแหล่งที่มีรูปคลื่นของ VFD และ SCR
- การติดตั้งแบบ Panel Mount

Specifications

คุณลักษณะ	รายละเอียด
Current Ratio	100:1
Series	DHR



บริษัท ทีเอส โซลูชั่น จำกัด

27/66 ถนนรัชดา-รามอินทรา แขวงรามอินทรา เขตคันนายาว กรุงเทพมหานคร 10230

โทร : 02-066-1996 | Line OA : @thsolution | www.thsolution.com

Bore Size	32mm
Sensor Technology	Open Loop
Supply Voltage	20 - 50 V dc
Input Current	100A
Output Current	4 - 20 mA
Overall Height	70mm
Overall Width	90mm
Overall Depth	25mm
Minimum Temperature	-40°C
Maximum Temperature	+70°C
Mounting Type	Panel Mount



LINE OA
@thsolution

Need a quotation or technical support?

ติดต่อทีมงาน THSolution สำหรับข้อมูลสินค้า ราคา สต็อกสินค้า

Tel. : 02-066-1996

LINE OA : @thsolution

Website : www.thsolution.com