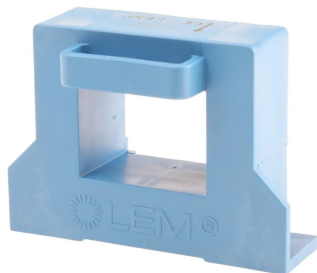




## Industrial Automation Products & Solutions



### LEM HAT Series Current Transformer, 1000A Input, 2500:1, 40.5 x 30.5mm Bore, 15 V

ผู้ผลิต : LEM

รหัสสินค้า : HAT 1000-S

## Overview

LEM HAT Series Current Transformer รุ่น HAT 1000-S เป็นตัวแปลงกระแสแบบ Hall effect open loop สำหรับการวัดกระแส DC, AC และ pulse โดยมีอัตราส่วน 2500:1 และรองรับ Input Current 1000A

เทคโนโลยี Open Loop Hall effect ช่วยให้การตอบสนองต่อการเปลี่ยนแปลงกระแสรวดเร็วและให้การแยกทางไฟฟ้าตัวนี้ให้ Supply Voltage 15V และมีขนาดบอร์ขนาด 40.5 x 30.5mm เหมาะกับการวัดแบบไม่สัมผัสที่ต้องการแยกสัญญาณ

## Features

- Sensor Technology: Open Loop (Hall effect)
- Current Ratio: 2500:1
- Input Current: 1000A
- Supply Voltage: 15 V
- Bore Size: 40.5 x 30.5mm
- Mounting Type: Busbar, Plug In
- Overall Dimensions: Height 65mm, Width 90mm, Depth 37mm
- Operating Temperature Range: -10°C ถึง +80°C
- Series: HAT

## Applications

- การวัดกระแส DC, AC และ pulse ในระบบที่ต้องการการแยกทางไฟฟ้า (ตามคำอธิบายสินค้า)

## Specifications

| คุณลักษณะ     | รายละเอียด |
|---------------|------------|
| Current Ratio | 2500:1     |



## บริษัท ทีเอส โซลูชั่น จำกัด

27/66 ถนนรัชดา-รามอินทรา แขวงรามอินทรา เขตคันนายาว กรุงเทพมหานคร 10230

โทร : 02-066-1996 | Line OA : @thsolution | www.thsolution.com

|                     |                 |
|---------------------|-----------------|
| Series              | HAT             |
| Bore Size           | 40.5 x 30.5mm   |
| Sensor Technology   | Open Loop       |
| Supply Voltage      | 15 V            |
| Input Current       | 1000A           |
| Overall Height      | 65mm            |
| Overall Width       | 90mm            |
| Overall Depth       | 37mm            |
| Minimum Temperature | -10°C           |
| Maximum Temperature | +80°C           |
| Mounting Type       | Busbar, Plug In |



LINE OA  
@thsolution

### Need a quotation or technical support?

ติดต่อทีมงาน THSolution สำหรับข้อมูลสินค้า ราคา สต็อกสินค้า

**Tel. :** 02-066-1996

**LINE OA :** @thsolution

**Website :** www.thsolution.com