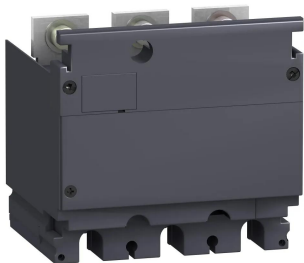




Industrial Automation Products & Solutions



Schneider Electric ComPact NSX Series Current Transformer, 250A Input, 250:5, 5 A Output

ผู้ผลิต : Schneider Electric

รหัสสินค้า : LV431569

Overview

Schneider Electric รุ่น LV431569 เป็นโมดูลหม้อแปลงกระแสเสริมขนาด 250A สำหรับชุด Compact NSX100 (3 poles) ออกแบบเป็นโมดูลเพิ่มเติมเพื่อใช้งานร่วมกับ Compact NSX100

เป็นโมดูลเสริมที่ระบุพิกัด 250A และสัดส่วน 250:5 (ผลลัพธ์ 5 A) เหมาะสำหรับการอัปเดตระบบที่ใช้ Compact NSX100 ข้อมูลยังระบุการรับรองด้านสิ่งแวดล้อม (Green Premium / Better World Product) ซึ่งอาจมีความเกี่ยวข้องกับการประเมินความยั่งยืนของผลิตภัณฑ์

Features

- Current Ratio: 250:5
- Input Current: 250A
- Output Current: 5 A
- Series: ComPact NSX
- ออกแบบสำหรับ 3 poles Compact NSX100
- Better World Verification: Green Premium
- Better World Product: Yes

Applications

- การเพิ่มเติมหม้อแปลงกระแสสำหรับ Compact NSX100 (3 poles) เพื่อการวัดหรือป้องกันที่แม่นยำขึ้น
- การอัปเดตระบบไฟฟ้าในตู้ควบคุมที่ใช้ Compact NSX

Specifications

คุณลักษณะ	รายละเอียด
Current Ratio	250:5



บริษัท ทีเอส โซลูชั่น จำกัด

27/66 ถนนรัชดา-รามอินทรา แขวงรามอินทรา เขตคันนายาว กรุงเทพมหานคร 10230

โทร : 02-066-1996 | Line OA : @thsolution | www.thsolution.com

Series	ComPact NSX
Input Current	250A
Output Current	5 A
Better World Verification	Green Premium
Better World Product	Yes



LINE OA
@thsolution

Need a quotation or technical support?

ติดต่อทีมงาน THSolution สำหรับข้อมูลสินค้า ราคา สต็อกสินค้า

Tel. : 02-066-1996

LINE OA : @thsolution

Website : www.thsolution.com