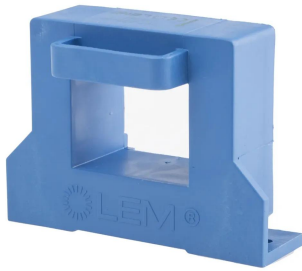




## Industrial Automation Products & Solutions



### LEM HAT Series Current Transformer, 400A Input, 1200:1, 40.5 x 30.5mm Bore, 15 V

ผู้ผลิต : LEM

รหัสสินค้า : HAT 400-S

## Specifications

คุณลักษณะ	รายละเอียด
Current Ratio	1200:1
Series	HAT
Bore Size	40.5 x 30.5mm
Sensor Technology	Open Loop
Supply Voltage	15 V
Input Current	400A
Overall Height	65mm
Overall Width	90mm
Overall Depth	37mm
Minimum Temperature	-10°C
Maximum Temperature	+80°C
Mounting Type	Busbar, Plug In



LINE OA  
@thsolution

### Need a quotation or technical support?

ติดต่อทีมงาน THSolution สำหรับข้อมูลสินค้า ราคา สต็อกสินค้า

Tel. : 02-066-1996

LINE OA : @thsolution

Website : www.thsolution.com



## บริษัท ทีเอส โซลูชัน จำกัด

27/66 ถนนรัชดา-รามอินทรา แขวงรามอินทรา เขตคันนายาว กรุงเทพมหานคร 10230

โทร : 02-066-1996 | Line OA : @thsolution | www.thsolution.com

---