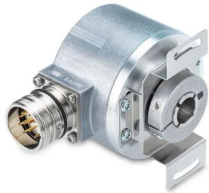




Industrial Automation Products & Solutions



Baumer Optical Incremental Encoder, 1024 ppr, HTL/Push Pull Signal, Solid shaft Type

ผู้ผลิต : Baumer

รหัสสินค้า : EIL580-SY06.5LQ.01024.A

Overview

Baumer Optical incremental encoder เพลาทึบ (solid shaft) พร้อม synchro flange ให้การเชื่อมต่อแบบ axial, radial หรือ tangential และมีเอาต์พุตเป็น TTL หรือ HTL (ระบุเป็น HTL/Push Pull) โดยเทคโนโลยีเป็น Optical และความละเอียด 1024 ppr พร้อมอินเทอร์เฟซ RS422.

อุปกรณ์นี้ออกแบบมาเพื่อความยืดหยุ่นในการติดตั้งด้วยตัวเลือกการเชื่อมต่อสามแบบและเพลาทึบที่ให้การจับยึดเพลาทึบที่มั่นคง การระบุทั้ง TTL และ HTL พร้อมการระบุ HTL/Push-Pull ที่ encoder นี้รองรับการใช้งานกับระบบที่ต้องการระดับสัญญาณต่างกันและการเชื่อมต่อแบบ RS422 ช่วยเรื่องการเชื่อมสัญญาณดิจิทัลตามที่ระบุไว้.

Features

- เทคโนโลยี: Optical
- ความละเอียด: 1024 pulses per revolution (ppr)
- สัญญาณเอาต์พุต: HTL / Push-Pull (ระบุว่าจะสามารถเลือก TTL หรือ HTL)
- ประเภทเพล่า: Solid shaft (เพลาทึบ)
- การเชื่อมต่อแบบ Synchro flange
- ตัวเลือกการติดตั้ง/การเชื่อมต่อ: axial, radial, tangential
- อินเทอร์เฟซ: RS422

Applications

- การติดตั้งที่ต้องการความยืดหยุ่นในการเชื่อมต่อและระดับสัญญาณที่หลากหลาย (ตามข้อมูลต้นฉบับ)

Specifications

คุณลักษณะ	รายละเอียด
Encoder Technology	Optical



บริษัท ทีเอส โซลูชัน จำกัด

27/66 ถนนรัชดา-รามอินทรา แขวงรามอินทรา เขตคันนายาว กรุงเทพมหานคร 10230

โทร : 02-066-1996 | Line OA : @thsolution | www.thsolution.com

Pulses Per Revolution	1024
Output Signal Type	HTL/Push Pull
Shaft Type	Solid shaft
Interface	RS422



LINE OA
@thsolution

Need a quotation or technical support?

ติดต่อทีมงาน THSolution สำหรับข้อมูลสินค้า ราคา สต็อกสินค้า

Tel. : 02-066-1996

LINE OA : @thsolution

Website : www.thsolution.com