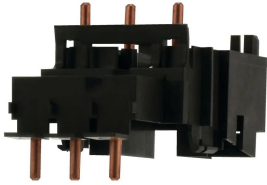




## Industrial Automation Products & Solutions



# Eaton Moeller Wiring Module for use with DILM17-M38

ผู้ผลิต : Eaton

รหัสสินค้า : 190312 PKZM0-XDM32ME

## Overview

Eaton Moeller Wiring Module (รุ่น 190312 PKZM0-XDM32ME) เป็นโมดูลการเดินสายที่เชื่อมกลไกและการติดต่อไฟฟ้าสำหรับการเดินสายกระแสหลักระหว่าง PKZM0 หรือ PKE กับคอนแทคเตอร์ในรุ่นเทอร์มินัลสกรู

## Features

- ประเภท: Wiring Module
- ออกแบบสำหรับเชื่อมต่อ PKZM0 หรือ PKE กับคอนแทคเตอร์
- รองรับการเดินสายแบบเทอร์มินัลสกรู
- ระบุช่วง/กลุ่มสินค้า: Moeller
- For Use With: DILM17-M38 (ตามสเปค)

## Applications

- การเชื่อมต่อระหว่าง PKZM0/PKE และคอนแทคเตอร์ในระบบไฟฟ้าแรงต่ำ
- ใช้งานร่วมกับอุปกรณ์ในช่วง Moeller และสำหรับ DILM17-M38 ตามคำแนะนำ

## Specifications

คุณลักษณะ	รายละเอียด
Accessory Type	Wiring Module
For Use With	DILM17-M38
Range	Moeller

Need a quotation or technical support?



## บริษัท ทีเอส โซลูชัน จำกัด

27/66 ถนนรัชดา-รามอินทรา แขวงรามอินทรา เขตคันนายาว กรุงเทพมหานคร 10230

โทร : 02-066-1996 | Line OA : @thsolution | www.thsolution.com



LINE OA  
@thsolution

ติดต่อทีมงาน THSolution สำหรับข้อมูลสินค้า ราคา สต็อกสินค้า

**Tel. :** 02-066-1996

**LINE OA :** @thsolution

**Website :** www.thsolution.com