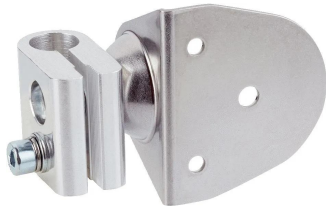




Industrial Automation Products & Solutions



BEF Series Universal Bar Clamp Systems for Use with C42-2, P250

ผู้ผลิต : Sick

รหัสสินค้า : BEF-KHS-IS12R01

Overview

แคลมป์สำหรับ Universal Bar Clamp Systems (รุ่น BEF-KHS-IS12R01) ออกแบบเพื่อยึดรีเฟลคเตอร์ P250 และ C42-2 บนแกนขนาด 12 mm ผลิตด้วยอลูมิเนียมสำหรับแท่งแคลมป์และขาเสถียรเลส ให้การยึดมั่นคงและทนทาน (Flange Mount).

ผลิตภัณฑ์นี้เป็นชิ้นส่วนยึดเชิงกลที่เน้นความทนทานและลดน้ำหนักโดยใช้อลูมิเนียมเป็นแท่งหลักและขาเสถียรเลสเพื่อเพิ่มความแข็งแรง เหมาะสำหรับการติดตั้งรีเฟลคเตอร์ P250 และ C42-2 บนแกน 12 mm ตามที่ระบุ

Features

- ออกแบบสำหรับยึดรีเฟลคเตอร์ C42-2 และ P250
- รองรับการจัดตั้งบนแกนขนาด 12 mm
- แท่งแคลมป์ทำจากอลูมิเนียม
- ขาทำจากสแตนเลส
- Mounting Type: Flange Mount
- ซีรีส์ BEF

Applications

- การยึดรีเฟลคเตอร์บนแกน (Mounting)
- การติดตั้งเป็นส่วนประกอบของระบบเซนเซอร์ที่ใช้รีเฟลคเตอร์

Specifications

คุณลักษณะ	รายละเอียด
Accessory Type	Universal Bar Clamp Systems
For Use With	C42-2, P250
Application	Mounting



บริษัท ทีเอส โซลูชัน จำกัด

27/66 ถนนรัชดา-รามอินทรา แขวงรามอินทรา เขตคันนายาว กรุงเทพมหานคร 10230

โทร : 02-066-1996 | Line OA : @thsolution | www.thsolution.com

Series	BEF
Mounting Type	Flange Mount
Material	Aluminium



LINE OA
@thsolution

Need a quotation or technical support?

ติดต่อทีมงาน THSolution สำหรับข้อมูลสินค้า ราคา สต็อกสินค้า

Tel. : 02-066-1996

LINE OA : @thsolution

Website : www.thsolution.com