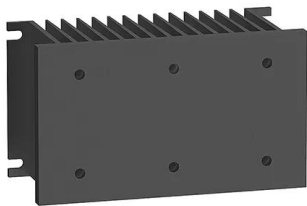




## Industrial Automation Products & Solutions



# Schneider Electric Harmony Control Series Panel Mount Relay Heatsink for Use with Panel Mount Solid State Relay

ผู้ผลิต : Schneider Electric

รหัสสินค้า : SSRHP10

## Overview

Schneider Electric Harmony Control SSRHP10 เป็นฮีทซิงค์สำหรับใช้งานร่วมกับ Panel Mount Solid State Relay (SSR) ในซีรีส์ Harmony Control ระบุการติดตั้งแบบ Panel Mount และได้รับการรับรอง Better World (Green Premium)

ผลิตภัณฑ์นี้เป็นอุปกรณ์เสริมฮีทซิงค์ออกแบบมาสำหรับ SSR แบบติดหน้าปัด (panel mount) ของ Schneider Electric ซีรีส์ Harmony Control การมีฮีทซิงค์ช่วยในด้านการระบายความร้อนของ SSR เมื่อนำไปใช้งานกับโหลดหรือสภาวะที่ต้องการการจัดการความร้อน โดยข้อมูลระบุการใช้งานร่วมกับ Panel Mount Solid State Relay และการยืนยันมาตรฐาน Better World (Green Premium)

## Features

- Accessory Type: Heatsink
- For Use With: Panel Mount Solid State Relay
- Series: Harmony Control
- Better World Verification: Green Premium
- Mounting Type: Panel Mount

## Applications

- ใช้เป็นฮีทซิงค์ร่วมกับ Panel Mount Solid State Relay ในตู้หรือแผงควบคุม

## Specifications

| คุณลักษณะ      | รายละเอียด |
|----------------|------------|
| Accessory Type | Heatsink   |
|                |            |



## บริษัท ทีเอส โซลูชัน จำกัด

27/66 ถนนรัชดา-รามอินทรา แขวงรามอินทรา เขตคันนายาว กรุงเทพมหานคร 10230

โทร : 02-066-1996 | Line OA : @thsolution | www.thsolution.com

|                           |                               |
|---------------------------|-------------------------------|
| For Use With              | Panel Mount Solid State Relay |
| Series                    | Harmony Control               |
| Better World Verification | Green Premium                 |
| Better World Product      | Yes                           |
| Mounting Type             | Panel Mount                   |



LINE OA  
@thsolution

### Need a quotation or technical support?

ติดต่อทีมงาน THSolution สำหรับข้อมูลสินค้า ราคา สต็อกสินค้า

Tel. : 02-066-1996

LINE OA : @thsolution

Website : www.thsolution.com