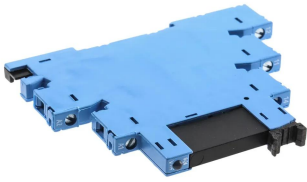




Industrial Automation Products & Solutions



Finder 38 Series Interface Relay, DIN Rail Mount, 24V dc Coil, SPST

ผู้ผลิต : Finder

รหัสสินค้า : 38.81.7.024.8240

Overview

Finder 38 Series Interface Relay รุ่น 38.81.7.024.8240 เป็นรีเลย์ DIN Rail พร้อมขดลวด 24V dc ข้อมูลในสเปคระบุ Contact Configuration เป็น SPST และมี Terminal แบบ Screw

ข้อมูลที่ให้มีทั้งรายละเอียดสเปคและคำอธิบายที่ระบุการใช้งานจริง ข้อสังเกตคือคำอธิบายมีการกล่าวถึงขั้ว SPDT และวัสดุคอนแทก AgNi ในขณะที่ตารางสเปคระบุ Contact Configuration เป็น SPST และ Terminal Type เป็น Screw จึงควรตรวจสอบความสอดคล้องของข้อมูลก่อนสั่งซื้อ ในเชิงประสิทธิภาพรุ่นนี้มีเวลาตอบสนอง 12ms และช่วงอุณหภูมิทำงาน -20 ถึง +55°C เหมาะกับตู้คอนโทรลทั่วไป

Features

- Coil Voltage: 24V dc
- Contact Configuration: SPST (ระบุใน specifications)
- Mounting Type: DIN Rail
- Switching Voltage: 1.5 - 33V dc
- Terminal Type: Screw
- Input Current: 10.5mA
- Turn On Time: 12ms
- Turn Off Time: 12ms
- Operating Temperature Range: -20 - +55°C
- Dimensions (จาก specifications): 87.9 x 6.2 x 75.6mm

Applications

- ตู้คอนโทรลและระบบสลับสัญญาณทั่วไปในโรงงาน
- งานที่ต้องการรีเลย์ DIN-rail ขดลวด 24V DC

Specifications



บริษัท ทีเอส โซลูชั่น จำกัด

27/66 ถนนรัชดา-รามอินทรา แขวงรามอินทรา เขตคันนายาว กรุงเทพมหานคร 10230

โทร : 02-066-1996 | Line OA : @thsolution | www.thsolution.com

คุณลักษณะ	รายละเอียด
Coil Voltage	24V dc
Contact Configuration	SPST
Mounting Type	DIN Rail
Switching Voltage	1.5 - 33V dc
Terminal Type	Screw
Depth	75.6mm
Height	87.9mm
Length	6.2mm
Series	38 Series
Input Current	10.5mA
Turn On Time	12ms
Turn Off Time	12ms
Dimensions	87.9 x 6.2 x 75.6mm
Operating Temperature Range	-20 - +55°C
Maximum Operating Temperature	+55°C
Minimum Operating Temperature	-20°C



LINE OA
@thsolution

Need a quotation or technical support?

ติดต่อทีมงาน THSolution สำหรับข้อมูลสินค้า ราคา สต็อกสินค้า

Tel. : 02-066-1996

LINE OA : @thsolution

Website : www.thsolution.com