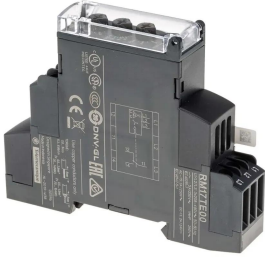




## Industrial Automation Products & Solutions



### Schneider Electric Phase, Voltage Monitoring Relay, 3 Phase, SPDT, 183 → 528V ac, DIN Rail

ผู้ผลิต : Schneider Electric

รหัสสินค้า : RM17TE00

## Specifications

คุณลักษณะ	รายละเอียด
Monitoring Application	Phase, Voltage
Electrical Phase	3
Contact Configuration	SPDT
Voltage Sensing Range	183 - 528V ac
Voltage Sensitivity	Overvoltage, Undervoltage
Mounting Type	DIN Rail
Phase Sensitivity	Phase Asymmetry, Phase Failure, Phase Sequence
Time Delay	0.1 - 10s
Series	Harmony Control
Better World Verification	Green Premium
Better World Product	Yes
Height	90mm
Length	72mm
Minimum Voltage Sensed	183V ac
Operating Temperature Range	+50°C
Maximum Operating Temperature	+50°C
Minimum Operating Temperature	-20°C



## บริษัท ทีเอส โซลูชั่น จำกัด

27/66 ถนนรัชดา-รามอินทรา แขวงรามอินทรา เขตคันนายาว กรุงเทพมหานคร 10230

โทร : 02-066-1996 | Line OA : @thsolution | www.thsolution.com

Terminal Type	Screw
Dimensions	72 x 17.5 x 90mm
Width	17.5mm
Maximum Voltage Sensed	528V ac



**LINE OA**  
@thsolution

### Need a quotation or technical support?

ติดต่อทีมงาน THSolution สำหรับข้อมูลสินค้า ราคา สต็อกสินค้า

**Tel. :** 02-066-1996

**LINE OA :** @thsolution

**Website :** www.thsolution.com