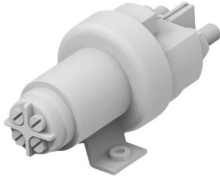




Industrial Automation Products & Solutions



TE Connectivity Surface Mount Non-Latching Relay, 12V dc Coil, 300A Switching Current, SPST

ผู้ผลิต : TE Connectivity

รหัสสินค้า : 26-55-75-M403

Specifications

คุณลักษณะ	รายละเอียด
Coil Voltage	12V dc
Contact Configuration	SPST
Mounting Type	Surface Mount
Switching Current	300A
Number of Poles	1
Coil Resistance	1.4 Ω
Coil Power	5.25W
Series	KISSLING 26



LINE OA
@thsolution

Need a quotation or technical support?

ติดต่อทีมงาน THSolution สำหรับข้อมูลสินค้า ราคา สต็อกสินค้า

Tel. : 02-066-1996

LINE OA : @thsolution

Website : www.thsolution.com