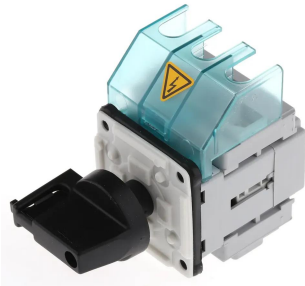




Industrial Automation Products & Solutions



Siemens 3P Pole Panel Mount Isolator Switch - 32A Maximum Current, 11.5kW Power Rating, IP65

ผู้ผลิต : Siemens

รหัสสินค้า : 3LD2222-0TK11

Overview

สวิตช์แยก (isolator) แบบติดตั้ง 3 ขั้วของ Siemens รุ่น 3LD2222-0TK11 ออกแบบสำหรับการใช้งานเป็นสวิตช์หลักและสวิตช์หยุดฉุกเฉิน มีหน้าแผ่น 48 x 48 มม. และการยึดติดตั้งแบบ four hole หรือ central hole และมีระดับการป้องกัน IP65

Features

- 3 pole (3P)
- กระแสสูงสุด 32A
- กำลังไฟฟ้า 11.5 kW
- แรงดันไฟฟ้า 690V ac
- เฟสไฟฟ้า 3 เฟส
- การติดตั้งแบบ Panel Mount
- ระดับการป้องกัน IP65
- ยอมรับการใช้แม่กุญแจ (Accepts Padlocks)
- หน้าแผ่น 48 x 48 mm (Length/Width ระบุ 48mm)
- การยึดติดตั้งแบบ four hole หรือ central hole fixing
- ความลึก 50mm
- ช่วงอุณหภูมิใช้งาน -25°C ถึง +55°C
- สีตามจับระบุ Black (คำอธิบายระบุ Black หรือ Red/Yellow สำหรับ emergency stop)

Applications

- การใช้งานเป็นสวิตช์หลักและสวิตช์หยุดฉุกเฉินในตู้แผงควบคุมหรือแผงติดตั้ง (Panel Mount)

Specifications

--	--



บริษัท ทีเอส โซลูชัน จำกัด

27/66 ถนนรัชดา-รามอินทรา แขวงรามอินทรา เขตคันนายาว กรุงเทพมหานคร 10230

โทร : 02-066-1996 | Line OA : @thsolution | www.thsolution.com

คุณลักษณะ	รายละเอียด
Number of Poles	3P
Maximum Current	32A
Mounting Type	Panel Mount
IP Rating	IP65
Power Rating	11.5kW
Voltage Rating	690V ac
Electrical Phase	3
Accepts Padlocks	Yes
Handle Colour	Black
Length	48mm
Width	48mm
Depth	50mm
Minimum Operating Temperature	-25°C
Maximum Operating Temperature	+55°C



LINE OA
@thsolution

Need a quotation or technical support?

ติดต่อทีมงาน THSolution สำหรับข้อมูลสินค้า ราคา สต็อกสินค้า

Tel. : 02-066-1996

LINE OA : @thsolution

Website : www.thsolution.com