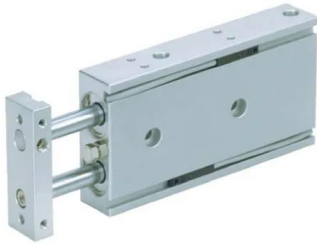




Industrial Automation Products & Solutions



SMC Pneumatic Guided Cylinder - 15mm Bore, 50mm Stroke, CXS Series

ผู้ผลิต : SMC

รหัสสินค้า : CXSL15-50

Specifications

คุณลักษณะ	รายละเอียด
Stroke	50mm
Bore	15mm
Manufacturer Series	CXS
Maximum Operating Pressure	0.7 MPa
Cushioning Type	Rubber
Dimensions	129 x 58 x 20mm
Weight	380g
Maximum Operating Temperature	+60°C
Length	129mm
Minimum Operating Temperature	-10°C
Height	20mm
Width	58mm



LINE OA
@thsolution

Need a quotation or technical support?

ติดต่อทีมงาน THSolution สำหรับข้อมูลสินค้า ราคา สต็อกสินค้า

Tel. : 02-066-1996

LINE OA : @thsolution

Website : www.thsolution.com



บริษัท ทีเอส โซลูชัน จำกัด

27/66 ถนนรัชดา-รามอินทรา แขวงรามอินทรา เขตคันนายาว กรุงเทพมหานคร 10230

โทร : 02-066-1996 | Line OA : @thsolution | www.thsolution.com
