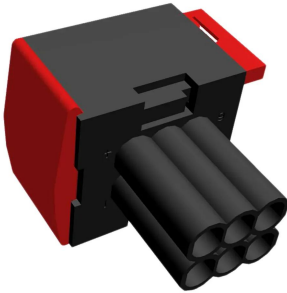




Industrial Automation Products & Solutions



TE Connectivity, Junior Power Timer Automotive Connector Socket Black Plug-In 6 Way 1-967241-1

ผู้ผลิต : TE Connectivity

รหัสสินค้า : 1-967241-1

Overview

TE Connectivity Junior Power Timer housing สำหรับการเชื่อมต่อยานยนต์ แบบ Plug-In สีดำ ขนาด 6 ขั้ว (เพศเมีย) วัสดุ PBT ขนาด H26.3mm x W34.6mm x D37.75mm อุณหภูมิใช้งาน -40°C ถึง +85°C มีตัวเลือกฮาร์ดแวร์ที่ปรับแต่งได้โดยมีเงื่อนไขการขายสำหรับรายการส่งผลิตที่ไม่สามารถยกเลิกหรือคืนได้

เป็นตัวเรือนชุดเชื่อมต่อสำหรับระบบยานยนต์ที่รองรับ 6 ขั้วในรูปแบบ 2 แฉก ใช้วัสดุ PBT ที่เหมาะกับการใช้งานทั่วไปในสภาพแวดล้อมยานยนต์ ออกแบบเป็นแบบ plug-in จึงเหมาะสำหรับงานสายพานและชุดสายที่ต้องการการติดตั้งแบบรวดเร็ว ผู้ซื้อควรรับทราบเงื่อนไขการส่งผลิตพิเศษ (non-cancellable & non-returnable) หากสั่งฮาร์ดแวร์ที่ปรับแต่ง

Features

- ประเภท: Automotive connector housing
- จำนวนขั้ว: 6
- เพศ: Female
- จำนวนแฉก: 2
- การติดตั้ง: Plug-In
- ซีรีส์: Junior Power Timer
- สี: Black
- วัสดุตัวเรือน: PBT
- มิติ: H26.3mm x W34.6mm x D37.75mm
- ช่วงอุณหภูมิใช้งาน: -40°C ถึง +85°C

Applications

- ตัวเรือนสำหรับชุดเชื่อมต่อในระบบยานยนต์
- การประกอบฮาร์ดแวร์และจุดเชื่อมต่อที่ต้องการฮาร์ดแวร์แบบ plug-in
- การใช้งานที่ต้องการตัวเรือนแบบปรับแต่งได้ (custom housings)



Specifications

คุณลักษณะ	รายละเอียด
Type	Automotive connector housing
Number of Contacts	6
Gender	Female
Number of Rows	2
Mounting Type	Plug-In
Series	Junior Power Timer
Colour	Black
Height	26.3mm
Width	34.6mm
Depth	37.75mm
Housing Material	PBT
Maximum Operating Temperature	+85°C
Minimum Operating Temperature	-40°C



LINE OA
@thsolution

Need a quotation or technical support?

ติดต่อทีมงาน THSolution สำหรับข้อมูลสินค้า ราคา สต็อกสินค้า

Tel. : 02-066-1996

LINE OA : @thsolution

Website : www.thsolution.com