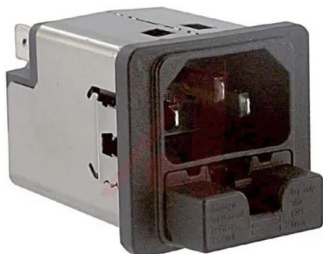




## Industrial Automation Products & Solutions



### Schurter 10A, 250 V ac Male Panel Mount Filtered IEC Connector 5220.1043.1, Quick Connect 2 Fuse

ผู้ผลิต : Schurter

รหัสสินค้า : 5220.1043.1

## Overview

Schurter 5220.1043.1 เป็นชุดอินเล็ต IEC แบบตัวผู้ (male) สำหรับติดตั้งบนแผง ขนาดอัลตราคอมแพ็ค มีตัวเชื่อมต่อ C14, การต่อแบบ Quick Connect และระบุค่ากระแส/แรงดันที่ 10A / 250 V ac

อุปกรณ์รวมฟังก์ชันกรองไฟและฟิวส์ในตัว พร้อมการต่อแบบ Quick Connect เหมาะกับการติดตั้งบนแผงที่ต้องการโมดูลขนาดเล็กและเชื่อมต่ออย่างรวดเร็ว ข้อมูลสเปคระบุความถี่การทำงานตามมาตรฐาน IEC/UL-CSA

## Features

- IEC C14 inlet (ตัวผู้)
- การต่อแบบ Quick Connect
- การติดตั้งแบบ Panel Mount
- Rated 10A, 250 V ac
- Operating frequency: 50 (IEC) Hz, 60 (UL/CSA) Hz
- ขนาดกะทัดรัด (Width 34mm, Depth 57.8mm, Height 36mm)

## Applications

- เหมาะสำหรับอุปกรณ์ที่ต้องการโมดูลขนาดเล็กแต่มีฟังก์ชันกรองและป้องกันฟิวส์ครบ (ตามคำอธิบาย)

## Specifications

คุณลักษณะ	รายละเอียด
Gender	Male
Number of Fuses	2



## บริษัท ทีเอส โซลูชัน จำกัด

27/66 ถนนรัชดา-รามอินทรา แขวงรามอินทรา เขตคันนายาว กรุงเทพมหานคร 10230

โทร : 02-066-1996 | Line OA : @thsolution | www.thsolution.com

Fuse Size	5 x 20mm
Switch Type	None
Termination Method	Quick Connect
Current Rating	10A
Voltage Rating	250 V ac
Mounting Type	Panel Mount
Operating Frequency	50 (IEC) Hz, 60 (UL / CSA) Hz
IEC Connector Type	C14
Width	34mm
Depth	57.8mm
Height	36mm



**LINE OA**  
@thsolution

### Need a quotation or technical support?

ติดต่อทีมงาน THSolution สำหรับข้อมูลสินค้า ราคา สต็อกสินค้า

**Tel. :** 02-066-1996

**LINE OA :** @thsolution

**Website :** www.thsolution.com