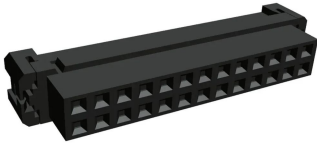




## Industrial Automation Products & Solutions



# TE Connectivity 26-Way IDC Connector Socket for Cable Mount, 2-Row

ผู้ผลิต : TE Connectivity

รหัสสินค้า : 2-111626-7

## Overview

TE Connectivity 26-Way IDC Connector Socket (2-Row, AMP-LATCH) ขั้วต่อแบบตัวเมียสำหรับสายริบบอน ออกแบบมาให้จับคู่สำหรับการใช้งานกับสายริบบอนความละเอียดสูง

คำอธิบายระบุว่าเป็น AMP-LATCH IDC receptacle สำหรับสายริบบอนแบบ 1.0 mm pitch โดยมีตารางการเข้าคู่ 2.0 x 2.0 mm ในสเปคระบุ Pitch 2.0mm, การจับแบบ IDC, กระแส 500mA, ชูบทอง ขั้วเป็น Phosphor Bronze วัสดุที่อยู่อาศัยเป็น Polyester อุณหภูมิใช้งาน -65°C ถึง 105°C และมีการระบุ Voltage rating 125 V ac

## Features

- จำนวนขั้ว: 26 (2 แถว)
- เพศ: ตัวเมีย
- Pitch: 2.0mm (มีการระบุในสเปค)
- การยึดติด: Cable Mount
- การวางตัว: Right Angle
- วิธีจับ: IDC (AMP-LATCH series)
- กระแสไฟ: 500mA
- การชุบขั้วสัมผัส: Gold
- วัสดุที่อยู่อาศัย: Polyester
- วัสดุขั้ว: Phosphor Bronze
- Voltage rating: 125 V ac
- ช่วงอุณหภูมิใช้งาน: -65°C ถึง 105°C
- ซีรีส์: AMP-LATCH

## Applications

- การเชื่อมต่อสำหรับสายริบบอนความละเอียดสูง
- งานที่ต้องการการจับคู่และติดตั้งที่ง่ายและรวดเร็วกับสายริบบอน



## Specifications

คุณลักษณะ	รายละเอียด
Number of Contacts	26
Number of Rows	2
Gender	Female
Pitch	2.0mm
Mounting Type	Cable Mount
Body Orientation	Right Angle
Termination Method	IDC
Current Rating	500mA
Contact Plating	Gold
Series	AMP-LATCH
Minimum Operating Temperature	-65.0°C
Maximum Operating Temperature	105.0°C
Voltage Rating	125.0 V ac
Housing Material	Polyester
Contact Material	Phosphor Bronze



LINE OA  
@thsolution

### Need a quotation or technical support?

ติดต่อทีมงาน THSolution สำหรับข้อมูลสินค้า ราคา สต็อกสินค้า

Tel. : 02-066-1996

LINE OA : @thsolution

Website : www.thsolution.com