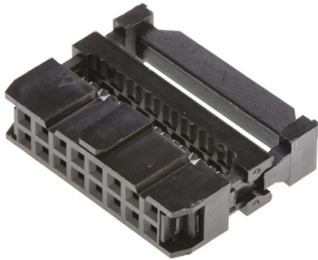




Industrial Automation Products & Solutions



Amphenol ICC 16-Way IDC Connector Socket for Cable Mount, 2-Row

ผู้ผลิต : Amphenol ICC

รหัสสินค้า : T812116A101CEU

Overview

Amphenol ICC 16-Way IDC Connector Socket (Model T812116A101CEU, Series T812)
หัวต่อช็อกเก็ตสายริบบอนแบบ IDC สำหรับการเชื่อมต่อแบบ wire-to-board ที่รวมพิตช์ 2.54 mm และพิตช์ขา 1.27 mm

Features

- Number of Contacts: 16
- Number of Rows: 2
- Gender: Female
- Pitch: 2.54 mm (มีพิตช์ขา 1.27 mm ตามคำอธิบาย)
- Mounting Type: Cable Mount
- Body Orientation: Straight
- Termination Method: IDC
- Current Rating: 3A
- Contact Plating: Gold
- Series: T812
- Minimum Operating Temperature: -40.0°C
- Maximum Operating Temperature: 105.0°C
- Voltage Rating: 250.0 V ac
- Contact Material: Beryllium Copper
- Housing Material: PBT

Applications

- การเชื่อมต่อแบบ wire-to-board ที่ต้องการพิตช์ 2.54 mm และพิตช์ขา 1.27 mm
- การใช้งานที่ต้องการอุณหภูมิการทำงานในช่วง -40°C ถึง 105°C ตามสเปค

Specifications



บริษัท ทีเอส โซลูชัน จำกัด

27/66 ถนนรัชดา-รามอินทรา แขวงรามอินทรา เขตคันนายาว กรุงเทพมหานคร 10230

โทร : 02-066-1996 | Line OA : @thsolution | www.thsolution.com

คุณลักษณะ	รายละเอียด
Number of Contacts	16
Number of Rows	2
Gender	Female
Pitch	2.54mm
Mounting Type	Cable Mount
Body Orientation	Straight
Termination Method	IDC
Current Rating	3A
Contact Plating	Gold
Series	T812
Minimum Operating Temperature	-40.0°C
Maximum Operating Temperature	105.0°C
Voltage Rating	250.0 V ac
Contact Material	Beryllium Copper
Housing Material	PBT



LINE OA
@thsolution

Need a quotation or technical support?

ติดต่อทีมงาน THSolution สำหรับข้อมูลสินค้า ราคา สต็อกสินค้า

Tel. : 02-066-1996

LINE OA : @thsolution

Website : www.thsolution.com