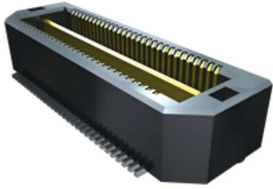




Industrial Automation Products & Solutions



Samtec QTH Series Straight Surface Mount PCB Header, 180 Contact(s), 0.5mm Pitch, 2 Row(s), Shrouded

ผู้ผลิต : Samtec

รหัสสินค้า : QTH-090-02-F-D-A

Overview

Samtec QTH Series เป็น straight surface mount PCB header แบบ shrouded ความหนาแน่นสูง มี 180 contacts และ pitch 0.5mm เหมาะสำหรับการกระจายกราวด์ความถี่สูง

ผลิตภัณฑ์นี้เน้นความหนาแน่นของพินสูง (180 contacts, 0.5mm pitch) สำหรับการใช้งานที่ต้องการ terminal strip บน ground plane ความถี่สูง พร้อมการติดตั้งแบบ Surface Mount และตัวถังแบบ shrouded

Features

- Series: QTH
- Pitch: 0.5mm
- Number of Contacts: 180
- Number of Rows: 2
- Body Orientation: Straight
- Shrouded
- Mounting Type: Surface Mount

Applications

- การกระจายกราวด์ความถี่สูงบน PCB
- การเชื่อมต่อความหนาแน่นสูงในพื้นที่ PCB จำกัด

Specifications

คุณลักษณะ	รายละเอียด
Series	QTH



บริษัท ทีเอส โซลูชัน จำกัด

27/66 ถนนรัชดา-รามอินทรา แขวงรามอินทรา เขตคันนายาว กรุงเทพมหานคร 10230

โทร : 02-066-1996 | Line OA : @thsolution | www.thsolution.com

Pitch	0.5mm
Number of Contacts	180
Number of Rows	2
Body Orientation	Straight
Shrouded/Unshrouded	Shrouded
Mounting Type	Surface Mount



LINE OA
@thsolution

Need a quotation or technical support?

ติดต่อทีมงาน THSolution สำหรับข้อมูลสินค้า ราคา สต็อกสินค้า

Tel. : 02-066-1996

LINE OA : @thsolution

Website : www.thsolution.com