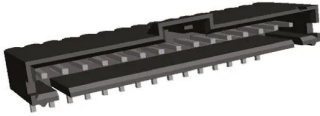




## Industrial Automation Products & Solutions



### TE Connectivity AMPMODU MTE Series Right Angle Through Hole PCB Header, 15 Contact(s), 2.54mm Pitch, 1 Row(s), Shrouded

ผู้ผลิต : TE Connectivity

รหัสสินค้า : 6-103634-4

## Specifications

คุณลักษณะ	รายละเอียด
Series	AMPMODU MTE
Pitch	2.54mm
Number of Contacts	15
Number of Rows	1
Body Orientation	Right Angle
Shrouded/Unshrouded	Shrouded
Connector System	Board to Board, Wire to Board
Mounting Type	Through Hole
Termination Method	Solder
Contact Material	Brass
Current Rating	3.0A
Voltage Rating	250.0 V



LINE OA

### Need a quotation or technical support?

ติดต่อทีมงาน THSolution สำหรับข้อมูลสินค้า ราคา สต็อกสินค้า

Tel. : 02-066-1996

LINE OA : @thsolution

Website : www.thsolution.com



## บริษัท ทีเอส โซลูชัน จำกัด

27/66 ถนนรัชดา-รามอินทรา แขวงรามอินทรา เขตคันนายาว กรุงเทพมหานคร 10230

โทร : 02-066-1996 | Line OA : @thsolution | www.thsolution.com

@thsolution