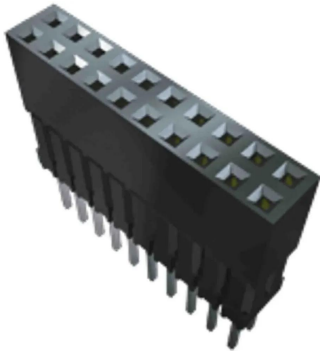




Industrial Automation Products & Solutions



Samtec ESQ Series Vertical Through Hole Mount PCB Socket, 6-Contact, 1-Row, 2.54mm Pitch, Solder Termination

ผู้ผลิต : Samtec

รหัสสินค้า : ESQ-106-12-T-S

Overview

Samtec ESQ-106-12-T-S เป็น ESQ series elevated socket (ช็อกเก็ตยกตัว) สำหรับการเชื่อมต่อบอร์ด โดยมีตัวเลือกคอนแทกทั้งแบบแรงดันปกติและแบบแรงดันต่ำ

Features

- จำนวนคอนแทก 6
- 1 แถว (1-row)
- พิตช์ 2.54mm
- ประเภท Board to Board
- การติดตั้งแบบ Through Hole
- ตัวถังแนวตั้ง (Vertical)
- การยุติการเชื่อมต่อแบบ Solder
- อยู่ในซีรีส์ ESQ
- เป็นช็อกเก็ตยกตัว (elevated)
- มีตัวเลือกคอนแทกแบบ standard และ low insertion force

Applications

- การเชื่อมต่อระหว่างบอร์ด (board-to-board)
- บอร์ดที่ต้องการการติดตั้งแบบ Through Hole และแนวตั้ง

Specifications

| คุณลักษณะ | รายละเอียด |
|--------------------|------------|
| Number of Contacts | 6 |
| | |



บริษัท ทีเอส โซลูชั่น จำกัด

27/66 ถนนรัชดา-รามอินทรา แขวงรามอินทรา เขตคันนายาว กรุงเทพมหานคร 10230

โทร : 02-066-1996 | Line OA : @thsolution | www.thsolution.com

| | |
|--------------------|----------------|
| Number of Rows | 1 |
| Pitch | 2.54mm |
| Type | Board to Board |
| Mounting Type | Through Hole |
| Body Orientation | Vertical |
| Termination Method | Solder |
| Series | ESQ |
| Series Number | ESQ |



LINE OA
@thsolution

Need a quotation or technical support?

ติดต่อทีมงาน THSolution สำหรับข้อมูลสินค้า ราคา สต็อกสินค้า

Tel. : 02-066-1996

LINE OA : @thsolution

Website : www.thsolution.com