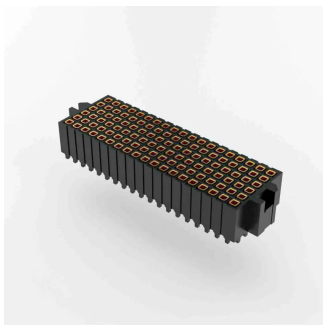




Industrial Automation Products & Solutions



Samtec ASP Series Straight PCB Socket, 114-Contact, 6-Row, 1.27mm Pitch, Solder Termination

ผู้ผลิต : Samtec

รหัสสินค้า : ASP-189983-01

Overview

ซ็อกเก็ต PCB ความหนาแน่นปานกลางจาก Samtec ซีรีส์ ASP ขนาด pitch 1.27 mm มี 114 ตำแหน่งและ 6 แถว เหมาะกับการเชื่อมต่อหลายตำแหน่งบนบอร์ด

เป็นซ็อกเก็ตแบบตรงสำหรับงานที่ต้องการจำนวนพินมากบนพื้นที่จำกัดของ PCB ด้วย pitch 1.27 mm ช่วยให้การจัดวางพินหลายแถวได้ประหยัดเนื้อที่และเหมาะกับการบัดกรีแบบ Solder

Features

- จำนวนตำแหน่ง/Contacts: 114
- จำนวนแถว: 6
- Pitch: 1.27 mm
- Body Orientation: Straight
- Termination Method: Solder
- Series: ASP

Applications

- ซ็อกเก็ตสำหรับการเชื่อมต่อบน PCB ที่ต้องการหลายตำแหน่ง
- การผลิตและการบัดกรีบนบอร์ดที่ต้องการการเชื่อมต่อความหนาแน่นปานกลาง

Specifications

คุณลักษณะ	รายละเอียด
Number of Contacts	114
Number of Rows	6



บริษัท ทีเอส โซลูชัน จำกัด

27/66 ถนนรัชดา-รามอินทรา แขวงรามอินทรา เขตคันนายาว กรุงเทพมหานคร 10230

โทร : 02-066-1996 | Line OA : @thsolution | www.thsolution.com

Pitch	1.27mm
Type	Connector
Body Orientation	Straight
Termination Method	Solder
Series	ASP



LINE OA
@thsolution

Need a quotation or technical support?

ติดต่อทีมงาน THSolution สำหรับข้อมูลสินค้า ราคา สต็อกสินค้า

Tel. : 02-066-1996

LINE OA : @thsolution

Website : www.thsolution.com