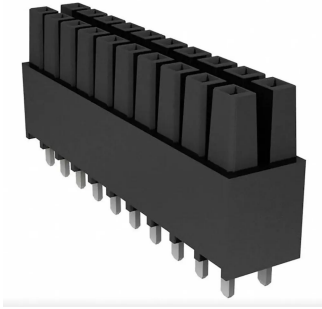




Industrial Automation Products & Solutions



Samtec IPS1 Series Right Angle Through Hole Mount PCB Socket, 40-Contact, 2-Row, 2.54mm Pitch, Solder Termination

ผู้ผลิต : Samtec

รหัสสินค้า : IPS1-120-01-S-D-RA

Specifications

คุณลักษณะ	รายละเอียด
Number of Contacts	40
Number of Rows	2
Pitch	2.54mm
Type	Power to the Board
Mounting Type	Through Hole
Body Orientation	Right Angle
Termination Method	Solder
Series	IPS1
Series Number	IPS1-120-01-S-D-RA



LINE OA
@thsolution

Need a quotation or technical support?

ติดต่อทีมงาน THSolution สำหรับข้อมูลสินค้า ราคา สต็อกสินค้า

Tel. : 02-066-1996

LINE OA : @thsolution

Website : www.thsolution.com