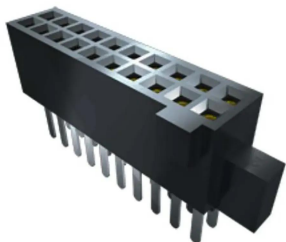




Industrial Automation Products & Solutions



Samtec SFM Series Straight Surface Mount PCB Socket, 30-Contact, 2-Row, 1.27mm Pitch, Solder Termination

ผู้ผลิต : Samtec

รหัสสินค้า : SFM-115-01-L-D-LC

Overview

Samtec SFM Series Straight Surface Mount PCB Socket รุ่น SFM-115-01-L-D-LC เป็นชุด socket strip แบบ 2 แถว 30 คอนแทค มี pitch 1.27 mm คอนแทคชุบทอง 0.25 μm และหางชุบดีบุก

ข้อมูลผลิตภัณฑ์ระบุทั้งการจัดรูปแบบผ่านรู (through hole) ในคำอธิบายและ Mounting Type เป็น Surface Mount ซึ่งเป็นข้อมูลที่ปรากฏในต้นฉบับ จุดเด่นที่ชัดเจนคือ pitch 1.27 mm และการชุบทองบนคอนแทคซึ่งถูกเน้นในรายละเอียดต้นฉบับ

Features

- Number of Contacts: 30
- Number of Rows: 2
- Pitch: 1.27mm
- Contact plating: 0.25 μm gold (ตามคำอธิบาย)
- Tail plating: tin (หางชุบดีบุก ตามคำอธิบาย)
- Body Orientation: Straight
- Termination Method: Solder
- Series: SFM
- มีการกล่าวถึงรูปแบบผ่านรู (through hole) ในคำอธิบาย
- Mounting Type ระบุเป็น Surface Mount ในสเปค

Applications

- การบัดกรีลงบอร์ด (solder termination) ตามที่ระบุในสเปคและคำอธิบาย

Specifications

--	--



บริษัท ทีเอส โซลูชัน จำกัด

27/66 ถนนรัชดา-รามอินทรา แขวงรามอินทรา เขตคันนายาว กรุงเทพมหานคร 10230

โทร : 02-066-1996 | Line OA : @thsolution | www.thsolution.com

คุณลักษณะ	รายละเอียด
Number of Contacts	30
Number of Rows	2
Pitch	1.27mm
Type	High-Reliability Socket Strip
Mounting Type	Surface Mount
Body Orientation	Straight
Termination Method	Solder
Series	SFM



LINE OA
@thsolution

Need a quotation or technical support?

ติดต่อทีมงาน THSolution สำหรับข้อมูลสินค้า ราคา สต็อกสินค้า

Tel. : 02-066-1996

LINE OA : @thsolution

Website : www.thsolution.com