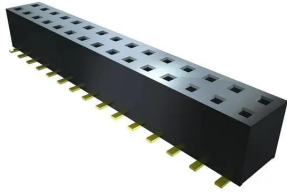




Industrial Automation Products & Solutions



Samtec TLE Series Straight Surface Mount PCB Socket, 14-Contact, 2-Row, 2mm Pitch, Solder Termination

ผู้ผลิต : Samtec

รหัสสินค้า : TLE-107-01-G-DV-A-K-TR

Specifications

คุณลักษณะ	รายละเอียด
Number of Contacts	14
Number of Rows	2
Pitch	2mm
Type	Cost-effective Single Beam Socket Strip
Mounting Type	Surface Mount
Body Orientation	Straight
Termination Method	Solder
Series	TLE
Series Number	TLE-107-01-G-DV-A-K-TR



LINE OA
@thsolution

Need a quotation or technical support?

ติดต่อทีมงาน THSolution สำหรับข้อมูลสินค้า ราคา สต็อกสินค้า

Tel. : 02-066-1996

LINE OA : @thsolution

Website : www.thsolution.com