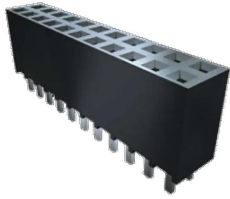




Industrial Automation Products & Solutions



Samtec SSW Series Straight Through Hole Mount PCB Socket, 46-Contact, 2-Row, 2.54mm Pitch, Through Hole Termination

ผู้ผลิต : Samtec

รหัสสินค้า : SSW-123-01-T-D

Specifications

| คุณลักษณะ | รายละเอียด |
|--------------------|----------------|
| Number of Contacts | 46 |
| Number of Rows | 2 |
| Pitch | 2.54mm |
| Type | SQ Post Socket |
| Mounting Type | Through Hole |
| Body Orientation | Straight |
| Termination Method | Through Hole |
| Series | SSW |



LINE OA
@thsolution

Need a quotation or technical support?

ติดต่อทีมงาน THSolution สำหรับข้อมูลสินค้า ราคา สต็อกสินค้า

Tel. : 02-066-1996

LINE OA : @thsolution

Website : www.thsolution.com