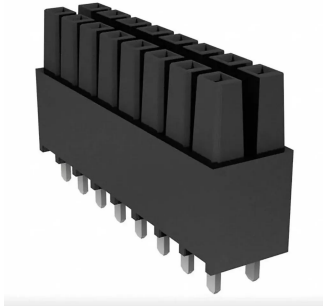




Industrial Automation Products & Solutions



Samtec IPS1 Series Straight Surface Mount PCB Socket, 20-Contact, 2-Row, 2.54mm Pitch, Solder Termination

ผู้ผลิต : Samtec

รหัสสินค้า : IPS1-110-01-L-D-VS

Specifications

คุณลักษณะ	รายละเอียด
Number of Contacts	20
Number of Rows	2
Pitch	2.54mm
Type	Power to the Board
Mounting Type	Surface Mount
Body Orientation	Straight
Termination Method	Solder
Series	IPS1
Series Number	IPS1-110-01-L-D-VS



LINE OA
@thsolution

Need a quotation or technical support?

ติดต่อทีมงาน THSolution สำหรับข้อมูลสินค้า ราคา สต็อกสินค้า

Tel. : 02-066-1996

LINE OA : @thsolution

Website : www.thsolution.com