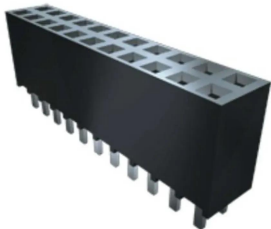




## Industrial Automation Products & Solutions



### Samtec SSW Series Right Angle Through Hole Mount PCB Socket, 16-Contact, 2-Row, 2.54mm Pitch, Solder Termination

ผู้ผลิต : Samtec

รหัสสินค้า : SSW-108-02-L-D-RA

## Overview

Samtec SSW Series ซ็อกเก็ต PCB แบบผ่านรู (Through Hole) มุมฉาก 16 พิน 2 แถว พิตช์ 2.54mm สำเร็จรูปสำหรับการบัดกรี

เป็นแถบซ็อกเก็ตผ่านรูแบบ solder-tailed ที่ออกแบบมาเพื่อการเชื่อมต่อบอร์ดต่อบอร์ดและการยึดติดที่ต้องการความแข็งแรง ตัวฉนวนเป็น Liquid Crystal Polymer สีดำ และคอนแทคเป็น Phosphor Bronze (ระบุแบบ Tiger Buy) ซึ่งระบุไว้ว่าให้การเชื่อมต่อผ่านรูที่ทนทานและความเสถียรของการสัมผัส

## Features

- จำนวนคอนแทค: 16
- จำนวนแถว: 2
- พิตช์: 2.54mm
- ประเภท: Socket Strip
- การติดตั้ง: Through Hole (ผ่านรู)
- การวางตัว: Right Angle (มุมฉาก)
- การสิ้นสุดการเชื่อมต่อ: Solder
- ซีรีส์: SSW
- ฉนวน: Liquid Crystal Polymer (สีดำ) (ระบุในคำอธิบาย)
- คอนแทค: Phosphor Bronze (Tiger Buy) (ระบุในคำอธิบาย)

## Applications

- การเชื่อมต่อบอร์ดต่อบอร์ด (board-to-board) ผ่านรู
- การติดตั้งผ่านรูที่ต้องการความแข็งแรงของการยึดและความเสถียรของการสัมผัส

## Specifications



## บริษัท ทีเอส โซลูชัน จำกัด

27/66 ถนนรัชดา-รามอินทรา แขวงรามอินทรา เขตคันนายาว กรุงเทพมหานคร 10230

โทร : 02-066-1996 | Line OA : @thsolution | www.thsolution.com

คุณลักษณะ	รายละเอียด
Number of Contacts	16
Number of Rows	2
Pitch	2.54mm
Type	Socket Strip
Mounting Type	Through Hole
Body Orientation	Right Angle
Termination Method	Solder
Series	SSW



LINE OA  
@thsolution

### Need a quotation or technical support?

ติดต่อทีมงาน THSolution สำหรับข้อมูลสินค้า ราคา สต็อกสินค้า

**Tel. :** 02-066-1996

**LINE OA :** @thsolution

**Website :** www.thsolution.com