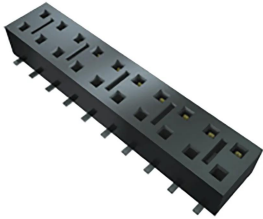




Industrial Automation Products & Solutions



Samtec HLE Series Straight Surface Mount PCB Socket Strip, 6-Contact, 2-Row, 2.54mm Pitch, SMT Termination

ผู้ผลิต : Samtec

รหัสสินค้า : HLE-103-02-G-DV

Specifications

คุณลักษณะ	รายละเอียด
Number of Contacts	6
Number of Rows	2
Pitch	2.54mm
Mounting Type	Surface Mount
Body Orientation	Straight
Termination Method	SMT
Current Rating	4.1A
Voltage Rating	400 V
Series	HLE
Contact Material	Beryllium Copper



LINE OA
@thsolution

Need a quotation or technical support?

ติดต่อทีมงาน THSolution สำหรับข้อมูลสินค้า ราคา สต็อกสินค้า

Tel. : 02-066-1996

LINE OA : @thsolution

Website : www.thsolution.com