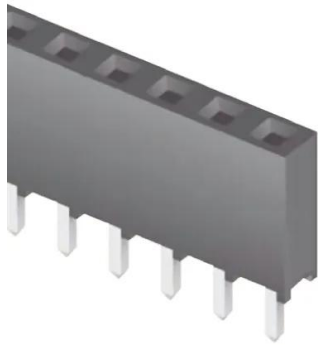




## Industrial Automation Products & Solutions



### Samtec SQT Series Straight Through Hole Mount PCB Socket, 6-Contact, 1-Row, 2mm Pitch, Solder Termination

ผู้ผลิต : Samtec

รหัสสินค้า : SQT-106-01-L-S

## Overview

Samtec SQT Series Socket แบบผ่านบอร์ด (Through-Hole) พิตช์ 2 mm สำหรับการเชื่อมต่อบอร์ดกับบอร์ด ออกแบบให้แข็งแรงทนทาน (Rugged) มี 6 ขา การยึดแบบตรงและการบัดกรีเป็นวิธีต่อสาย

ผลิตภัณฑ์นี้เป็น Socket สำหรับการเชื่อมต่อบอร์ด-ต่อ-บอร์ดแบบผ่านรู เหมาะสำหรับการใช้งานที่ต้องการความทนทานทางกลและการเชื่อมต่อถาวร โดยมีพารามิเตอร์สำคัญที่ระบุไว้เช่น พิตช์ 2 mm, 6 คอนแท็ค และการบัดกรีเป็นการสิ้นสุดสาย พร้อมวัสดุคอนแท็คเป็น Bronze ซึ่งสัมพันธ์กับการนำไฟฟ้าและความทนทานต่อการใช้งาน

## Features

- จำนวนคอนแท็ค 6 ขา
- 1 แถว
- พิตช์ 2mm
- ประเภท Board to Board
- การยึดแบบ Through Hole
- แนวตัวเรือน Straight (ตรง)
- การสิ้นสุดสายแบบ Solder
- เรตติ้งกระแส 5.5A
- เรตติ้งแรงดัน 450 V ac
- คอนแท็คทำจาก Bronze
- Series: SQT

## Applications

- การเชื่อมต่อบอร์ดต่อบอร์ดในสภาพแวดล้อมที่ต้องการความทนทาน



## Specifications

คุณลักษณะ	รายละเอียด
Number of Contacts	6
Number of Rows	1
Pitch	2mm
Type	Board to Board
Mounting Type	Through Hole
Body Orientation	Straight
Termination Method	Solder
Current Rating	5.5A
Voltage Rating	450 V ac
Series	SQT
Contact Material	Bronze



LINE OA  
@thsolution

### Need a quotation or technical support?

ติดต่อทีมงาน THSolution สำหรับข้อมูลสินค้า ราคา สต็อกสินค้า

**Tel. :** 02-066-1996

**LINE OA :** @thsolution

**Website :** www.thsolution.com