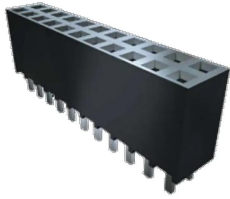




Industrial Automation Products & Solutions



Samtec SSW Series Right Angle Through Hole Mount PCB Socket, 16-Contact, 2-Row, 2.54mm Pitch, SMT Termination

ผู้ผลิต : Samtec

รหัสสินค้า : SSW-108-02-T-D-RA

Specifications

คุณลักษณะ	รายละเอียด
Number of Contacts	16
Number of Rows	2
Pitch	2.54mm
Type	Solder Tail
Mounting Type	Through Hole
Body Orientation	Right Angle
Termination Method	SMT
Series	SSW



LINE OA
@thsolution

Need a quotation or technical support?

ติดต่อทีมงาน THSolution สำหรับข้อมูลสินค้า ราคา สต็อกสินค้า

Tel. : 02-066-1996

LINE OA : @thsolution

Website : www.thsolution.com