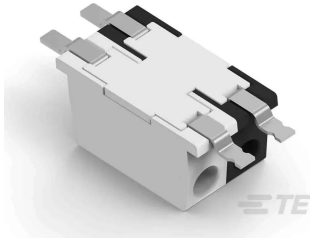




Industrial Automation Products & Solutions



TE Connectivity Poke-In Series Connector, 2-Pole, Female, 1-Way, Surface Mount, 6A

ผู้ผลิต : TE Connectivity

รหัสสินค้า : 8-2834334-2

Specifications

คุณลักษณะ	รายละเอียด
Pole Format	2
Series	Poke-In
Gender	Female
Number of Ways	1
Plug/Socket	Socket
Colour	Black, White
Type	Connector
Mounting Type	Surface Mount
Current Rating	6A
Voltage Rating	320 V ac
Wire Size	22 - 18 AWG
Contact Material	Copper Alloy
Termination Method	Solder
Contact Plating	Tin



Need a quotation or technical support?

ติดต่อทีมงาน THSolution สำหรับข้อมูลสินค้า ราคา สต็อกสินค้า

Tel. : 02-066-1996



บริษัท ทีเอส โซลูชัน จำกัด

27/66 ถนนรัชดา-รามอินทรา แขวงรามอินทรา เขตคันนายาว กรุงเทพมหานคร 10230

โทร : 02-066-1996 | Line OA : @thsolution | www.thsolution.com

LINE OA
@thsolution

LINE OA : @thsolution
Website : www.thsolution.com