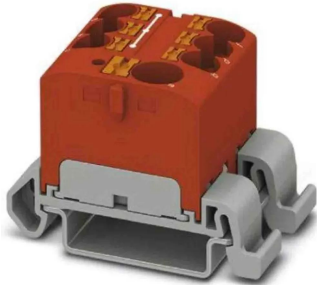




## Industrial Automation Products & Solutions



### Phoenix Contact Distribution Block, 7 Way, 0.2 → 6mm<sup>2</sup>, 32A, 450 V, Red

ผู้ผลิต : Phoenix Contact

รหัสสินค้า : 3273728

## Overview

Phoenix Contact รุ่น 3273728 เป็นบล็อกแจกจ่ายไฟฟ้า 7 ทาง สีแดง รองรับสาย 0.2 → 6 mm<sup>2</sup> (24 to 10 AWG) กระแสสูงสุด 32A แรงดัน 450 V ตัวเรือนเป็นโพลีเอไมด์ การเชื่อมต่อแบบ Push In และมีค่า IP20 พร้อมตัวเลือกการติดตั้งแบบ DIN rail, direct mounting และ adhesive mounting

บล็อกแจกจ่ายนี้ออกแบบมาเพื่อการแจกจ่ายพลังงานในระบบที่ต้องการรองรับกระแสสูงถึง 32A และแรงดัน 450V การต่อแบบ Push In ช่วยให้ติดตั้งรวดเร็ว ขณะที่ตัวเรือนโพลีเอไมด์และการจัดสีช่วยให้แยกเขตการใช้งานได้ง่าย ความยืดหยุ่นของการติดตั้ง (DIN rail, direct, adhesive) เพิ่มทางเลือกในการวางตำแหน่งในแผงหรือพื้นที่จำกัด

## Features

- จำนวนทาง: 7
- รองรับขนาดสาย: 0.2 - 6 mm<sup>2</sup> (24 to 10 AWG)
- กระแส: 32A
- แรงดัน: 450 V
- Termination Method: Push In
- Housing Material: Polyamide
- IP Rating: IP20
- สี: Red
- การติดตั้ง: DIN rail mounting, direct mounting, adhesive mounting

## Applications

- การแจกจ่ายพลังงานภายในตู้คอนโทรลและตู้ไฟฟ้า
- ระบบที่ต้องการช่องแจกจ่ายหลายทางและรองรับกระแสสูง

## Specifications

คุณลักษณะ	รายละเอียด
-----------	------------



## บริษัท ทีเอส โซลูชัน จำกัด

27/66 ถนนรัชดา-รามอินทรา แขวงรามอินทรา เขตคันนายาว กรุงเทพมหานคร 10230

โทร : 02-066-1996 | Line OA : @thsolution | www.thsolution.com

Number of Ways	7
Termination Method	Push In
Wire Size	24 to 10 AWG
Housing Material	Polyamide
IP Rating	IP20
Current Rating	32A
Voltage Rating	450 V
Cable CSA	0.2 - 6mm <sup>2</sup>
Colour	Red



LINE OA  
@thsolution

### Need a quotation or technical support?

ติดต่อทีมงาน THSolution สำหรับข้อมูลสินค้า ราคา สต็อกสินค้า

**Tel. :** 02-066-1996

**LINE OA :** @thsolution

**Website :** www.thsolution.com